



①

$$a) Q_v = -10 \times 14 + 200$$

$$= -140 + 200$$

$$= 60$$

①

$$b) Q_v = -10 \times 12 + 200$$

$$= -120 + 200$$

$$= 80 \text{ dus } \underline{20} \text{ meer}$$

①

①

$$c) Q_v = 0 \Rightarrow 0 = -10p + 200$$

$$p = \underline{\underline{20}}$$

dus bij een prijs van 20 euro

① 2

A

3 2a) zie blad. evt punten geven voor berekeningen.

① b)

① c)

②

4

Dat betekent dat indien de prijs wordt verhoogd met 1% de gevraagde hoeveelheid daalt met 2% of omgekeerd.

Bijv eerst was de vraag 200. Je verhoogt de prijs met 1% dan is de vraag daarna 196

5) a) $\Delta P = 0,50 \Rightarrow 0,55 = 10\%$

② $\Delta Q = 120.000 - 100.000 = 20.000 \Rightarrow$
 $\frac{20.000}{120.000} \times 100 = 16,7\%$

$E_v = \frac{-16,7\%}{10\%} = 1,67 \Rightarrow -1,7$

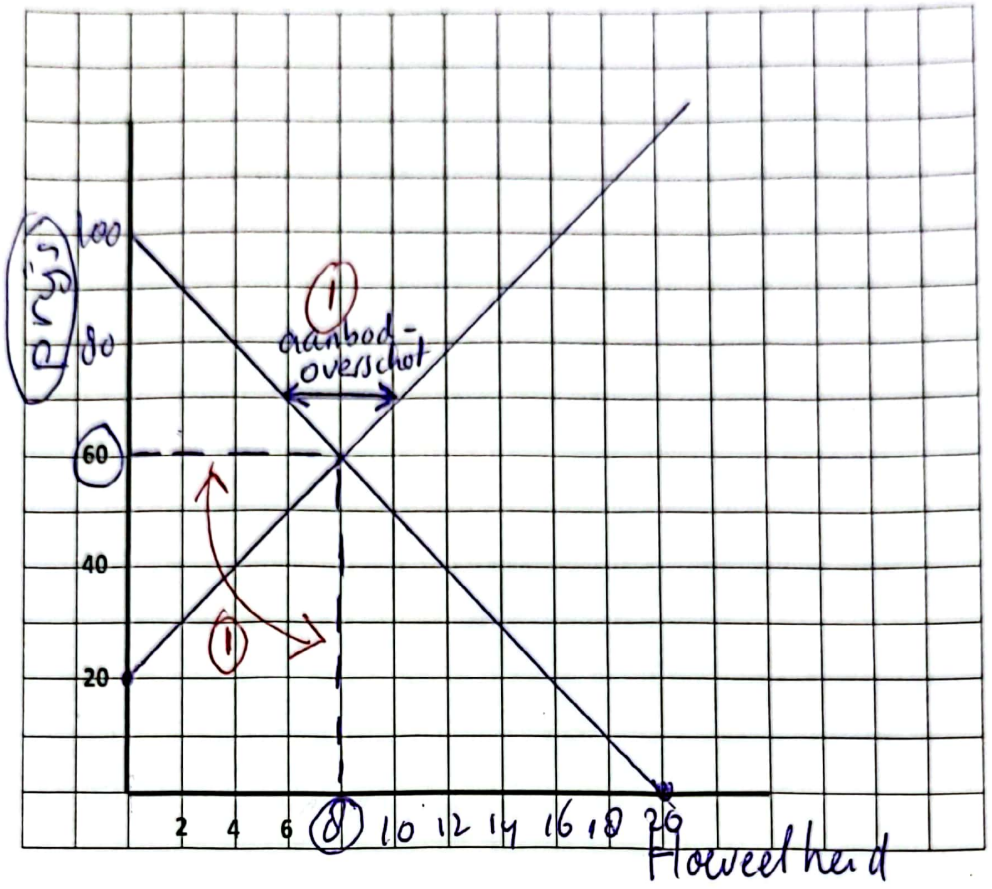
① b) Elastisch, want "groter" dan -1

① 6) Zie blad

① ⑦ Abstract komen aanbod en vraag niet
werhelijc bij elkaar.
Concreet is een markt die je werhelijc kunt
bezachen.

Vraag 3

(2)



Vraag 6

(1)

